

# Technisches Datenblatt

## Produktmerkmale



### Gefrierschrank 700 l GN 2/1, Edelstahl, linke Tür

<b>Modell</b>	<b>SAP -Code</b>	00037925
ENFP 700 R	<b>Eine Gruppe von Artikeln - Web</b>	Kühl- und Gefrierschränke



- Kammervolumen [l]: 458
- Mindestvorrichtungstemperatur [° C]: -24
- Maximale Gerätetemperatur [° C]: -10
- Isolationsdicke [MM]: 900
- Steuertyp: elektronisch
- Innenbeleuchtung: Nein
- Türschloss: Ja
- Öffnung des Geräts: Türbänder rechts
- Automatisches Auftauen: Ja

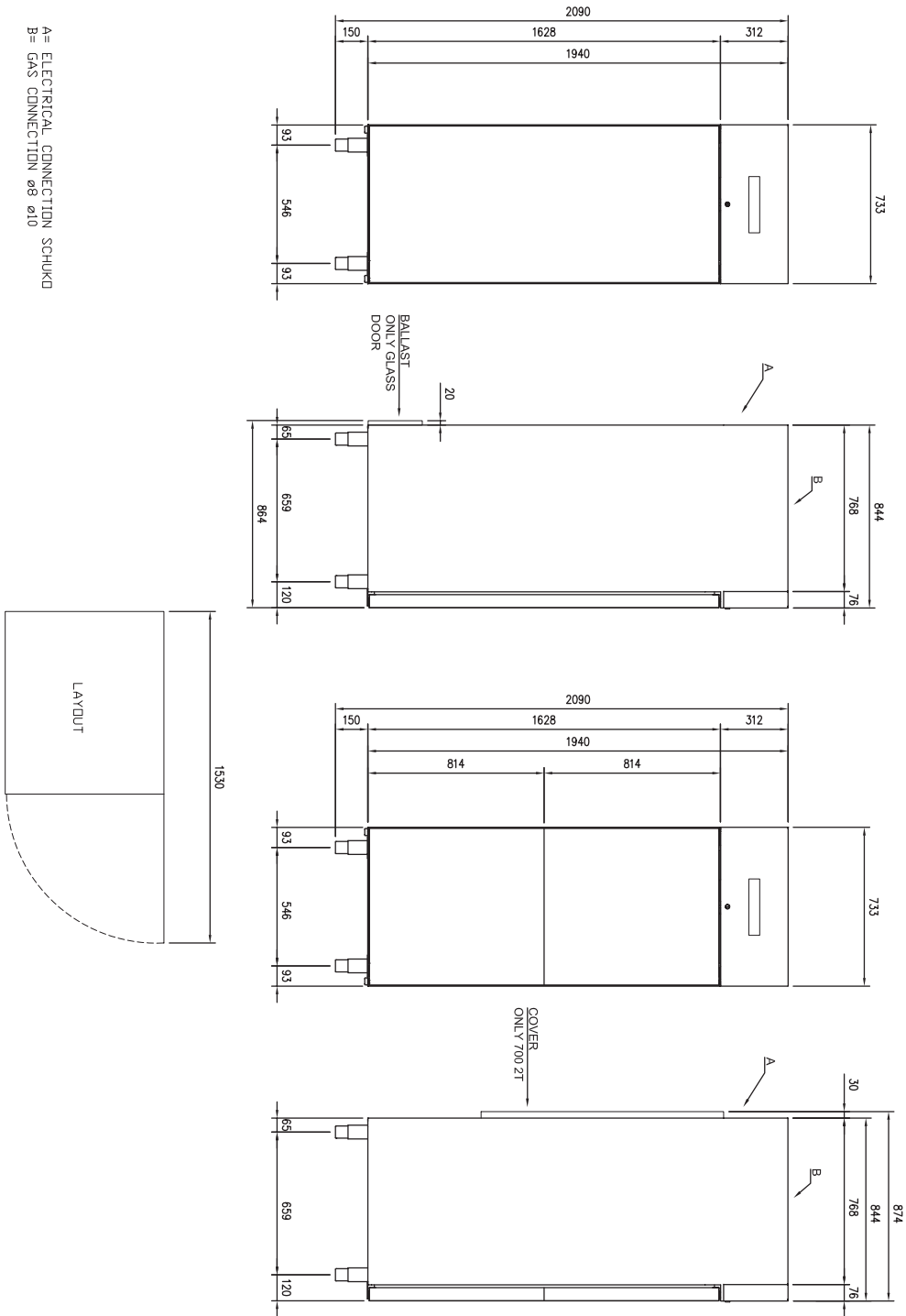
<b>SAP -Code</b>	00037925	<b>Anzahl der inneren Teile</b>	20
<b>Netzbreite [MM]</b>	733	<b>Anzahl der GN / en</b>	20
<b>Nettentiefe [MM]</b>	847	<b>GN -Gerätetiefe</b>	120
<b>Nettohöhe [MM]</b>	2090	<b>Mindestvorrichtungstemperatur [° C]</b>	-24
<b>Nettogewicht / kg]</b>	142.00	<b>Maximale Gerätetemperatur [° C]</b>	-10
<b>Power Electric [KW]</b>	5.400	<b>Kältemittel</b>	R290
<b>Wird geladen</b>	230 V / 1N - 50 Hz	<b>Gerätegeräusch</b>	5
<b>Kammervolumen [l]</b>	458	<b>Maximale Höhe von GN [mm]</b>	120
<b>Bruttovolumen [M3]</b>	1.445	<b>Klimaklasse</b>	5
<b>Nettovolumen [M3]</b>	1.298		

# Technisches Datenblatt

Technische Zeichnung



Gefrierschrank 700 l GN 2/1, Edelstahl, linke Tür		
Modell	SAP -Code	00037925
ENFP 700 R	Eine Gruppe von Artikeln - Web	Kühl- und Gefrierschränke





### Gefrierschrank 700 l GN 2/1, Edelstahl, linke Tür

<b>Modell</b>	<b>SAP -Code</b>	00037925
ENFP 700 R	<b>Eine Gruppe von Artikeln - Web</b>	Kühl- und Gefrierschränke

1

#### **Isolierung 90 mm**

- minimale Verluste
- Energie sparen

2

#### **Beidseitige Öffnung**

- Standortvariabilität
- höhere betriebliche Effizienz, bessere Küchenergonomie

3

#### **Komplett aus Edelstahl gefertigt**

- Korrosionsbeständigkeit
- längere Lebensdauer, Gesundheitssicherheit

4

#### **Automatisches Abtauen**

- Es muss nichts beobachtet werden
- immer ordnungsgemäß funktionieren, ohne dass zusätzliche Anforderungen an den Bediener gestellt werden

5

#### **Räder, Beine**

- Variabilität
- Benutzerkomfort

6

#### **Hohe Energieklasse**

- minimaler Energieverlust, hohe Effizienz, garantiert gekühlte Lebensmittel
- Kostenersparnis hygienische Sicherheit

# Technisches Datenblatt

technische Parameter



## Gefrierschrank 700 l GN 2/1, Edelstahl, linke Tür

<b>Modell</b>	<b>SAP -Code</b>	00037925
ENFP 700 R	<b>Eine Gruppe von Artikeln - Web</b>	Kühl- und Gefrierschränke

### 1. SAP -Code:

00037925

### 2. Netzbreite [MM]:

733

### 3. Nettentiefe [MM]:

847

### 4. Nettohöhe [MM]:

2090

### 5. Nettogewicht / kg]:

142.00

### 6. Bruttobreite [MM]:

763

### 7. Grobtiefe [MM]:

873

### 8. Bruttohöhe [MM]:

2170

### 9. Bruttogewicht [kg]:

157.00

### 10. Gerätetyp:

Elektrisches Gerät

### 11. Power Electric [KW]:

5.400

### 12. Wird geladen:

230 V / 1N - 50 Hz

### 13. Kältemittel:

R290

### 14. Material:

AISI 304

### 15. Die Außenfarbe des Geräts:

Edelstahl

### 16. Min Umgebungstemperatur [° C]:

10

### 17. Maximale Umgebungstemperatur [° C]:

43

### 18. Geräteeigenschaften 2:

backend

### 19. Anzahl der inneren Teile:

20

### 20. Anzahl der GN / en:

20

### 21. GN -Gerätetiefe:

120

### 22. Kammervolumen [l]:

458

### 23. Bruttovolumen [M3]:

1.445

### 24. Nettovolumen [M3]:

1.298

### 25. Verstellbare Füße:

Ja

### 26. Isolationsdicke [MM]:

900

### 27. Öffnung des Geräts:

Türbänder rechts

### 28. Dichtung:

Ja

# Technisches Datenblatt

technische Parameter



## Gefrierschrank 700 l GN 2/1, Edelstahl, linke Tür

<b>Modell</b>	<b>SAP -Code</b>	00037925
ENFP 700 R	<b>Eine Gruppe von Artikeln - Web</b>	Kühl- und Gefrierschränke

### 29. Anzahl der Türen:

1

### 30. Einheit:

Nein

### 31. Steuertyp:

elektronisch

### 32. Türschloss:

Ja

### 33. Innenbeleuchtung:

Nein

### 34. Mindestvorrichtungstemperatur [° C]:

-24

### 35. Maximale Gerätetemperatur [° C]:

-10

### 36. Automatisches Auftauen:

Ja

### 37. Gerätegeräusch:

5

### 38. Maximale Höhe von GN [mm]:

120

### 39. Klimaklasse:

5

### 40. Querschnitt der Leiter CU [mm²]:

2